

**SCIENCES ET  
TECHNOLOGIE DU  
MANAGEMENT ET DE LA  
GESTION**





**Le monde** des organisations, à savoir: les entreprises, organisations publiques et associations.

**Travailler** dans l'administration, la comptabilité, le commerce, le secrétariat, les ressources humaines, le marketing ou encore l'informatique des organisations...

# 1. LES MODALITÉS D'ACCÈS EN STMG



APRÈS SECONDE GÉNÉRALE ET TECHNOLOGIQUE  
( EN AYANT SUIVI L'OPTION MANAGEMENT ET  
GESTION- 1H30/SEM- OU PAS ! )

**Faire le choix de la STMG, c'est choisir :**

- un enseignement moderne alliant théorie et pratique
- préparant à la poursuite d'études courtes  
**(BTS – DUT/BUT)**
- préparant à la poursuite d'études longues  
**(Licence / Master / Doctorat – Classe Préparatoire aux Grandes Ecoles)**



## **2. LE PROFIL D'ÉLÈVE DE LA STMG**

## LE PROFIL

- **Expression écrite et orale correcte**
- **Capacité à structurer sa pensée, à argumenter**
- **Maîtrise des notions mathématiques de base**
- **Repères fondamentaux sur l'histoire du XXe siècle**
  
- **Sens de l'écoute, de la communication et du contact**
- **Capacité à travailler en équipe**
  
- **Intérêt pour l'actualité**
- **Intérêt pour les aspects liés à la vie économique et juridique des organisations**
- **Intérêt pour les nouvelles technologies**

# 3. LES ENSEIGNEMENTS EN 1<sup>ÈRE</sup> STMG

## Enseignements communs

- Français : 3h
- Mathématiques : 2h
- Histoire Géographie : 2h
- Langues vivantes (A et B) : 4h  
(dont 1h d'Enseignement Technologique en langue vivante)
- Education physique et sportive : 3h

## 3 enseignements de spécialité en première

- - Sciences de gestion et numérique : 7h
- - Management : 4h
- - Droit et économie : 4h

# 4.1. LES ENSEIGNEMENTS EN T<sup>LE</sup> STMG

## Enseignements communs

- Philosophie : 2h
- Mathématiques : 2h
- Histoire Géographie : 2h
- Langues vivantes (A et B) : 4h (dont 1h d'Enseignement Technologique en langue vivante)
- Enseignement moral et civique : 18h annuelles
- Education physique et sportive : 2h

## 4.2. LES ENSEIGNEMENTS EN T<sup>LE</sup> STMG

### 2 enseignements de spécialité en terminale

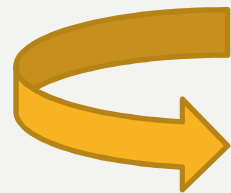
- **Management, sciences de gestion et numérique (6h) avec 1 enseignement « spécifique » (4h) que vous aurez la chance de choisir en fin de classe de 1ère.**
  - a) **Gestion et finance**
  - b) **Mercatique**
  - c) **Ressources humaines et communication**
  - d) **Système d'information et de gestion**  
*(non disponible au Lycée de Taravao)*
- **Droit et économie (6h)**



## 4.3. GESTION FINANCE

### Qu'apprend - on ?

- A comprendre la signification des données chiffrées, savoir élaborer et les communiquer
- A contribuer à la prise de décision et à la gestion dans les entreprises ...



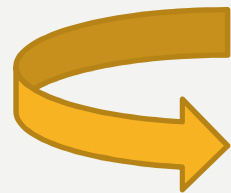
### Accéder aux métiers :

- de la compatibilité
- de la finance

## 4.4. MERCATIQUE

### Qu'apprend - on ?

- A comprendre le comportement des consommateurs
- A analyser un produit, sa clientèle, les réseaux de vente et de distribution...



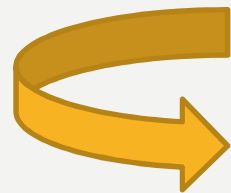
### Accéder aux métiers :

- du marketing
- du commerce
- de la distribution

## 4.5. RESSOURCES HUMAINES ET COMMUNICATION

### Qu'apprend - on ?

- A comprendre le fonctionnement des ressources humaines dans les entreprises.
- A améliorer la communication et l'organisation dans l'entreprise.



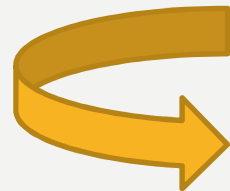
### Accéder aux métiers :

- des services administratifs
- des services des ressources humaines (recrutement, formation, gestion paie...)

## 4.6. SYSTÈME D'INFORMATION ET DE GESTION

### Qu'apprend - on ?

- A comprendre le fonctionnement des systèmes d'information de l'entreprise.
- A participer aux projets d'information de l'entreprise.

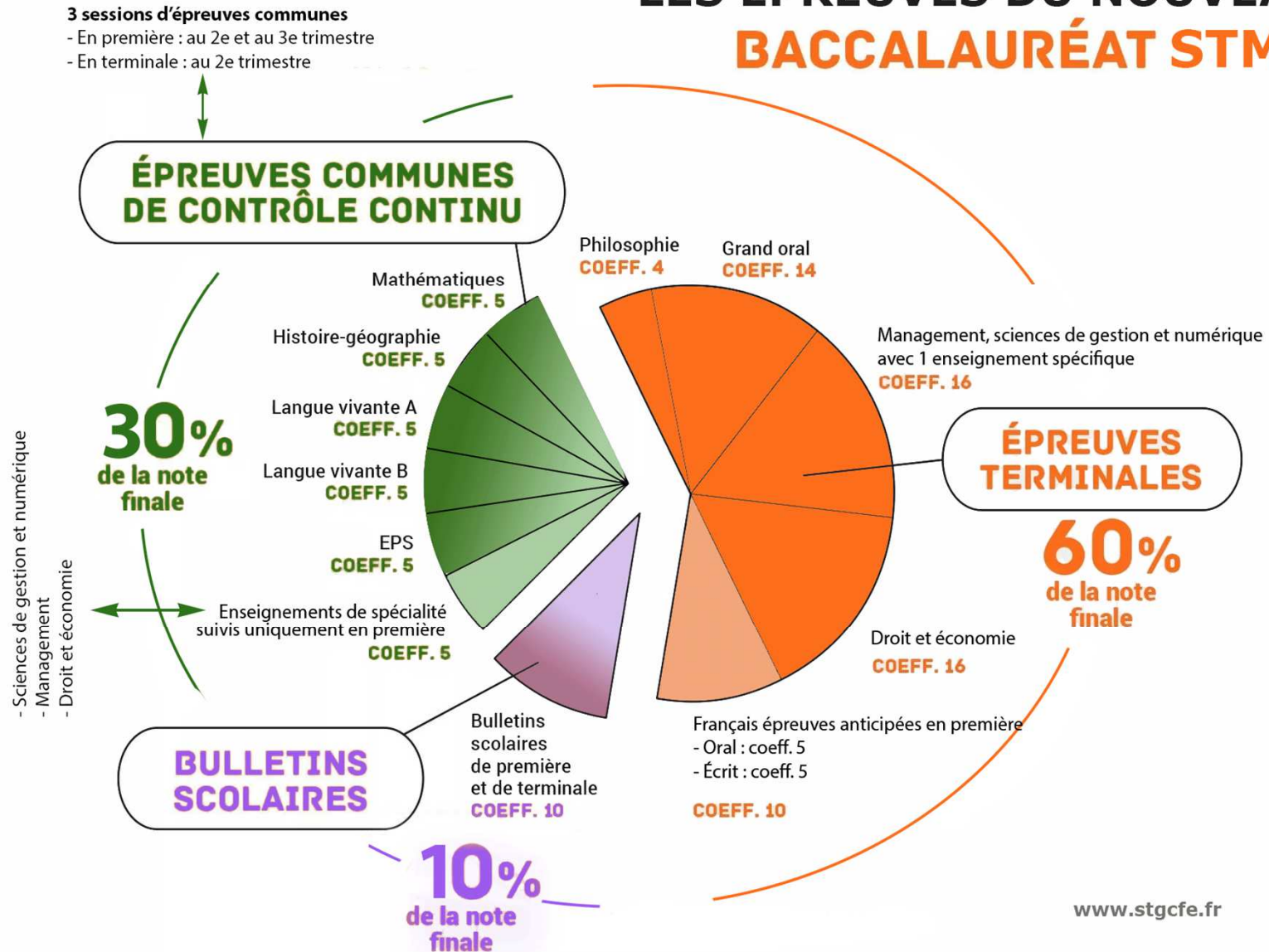


### Accéder aux métiers :

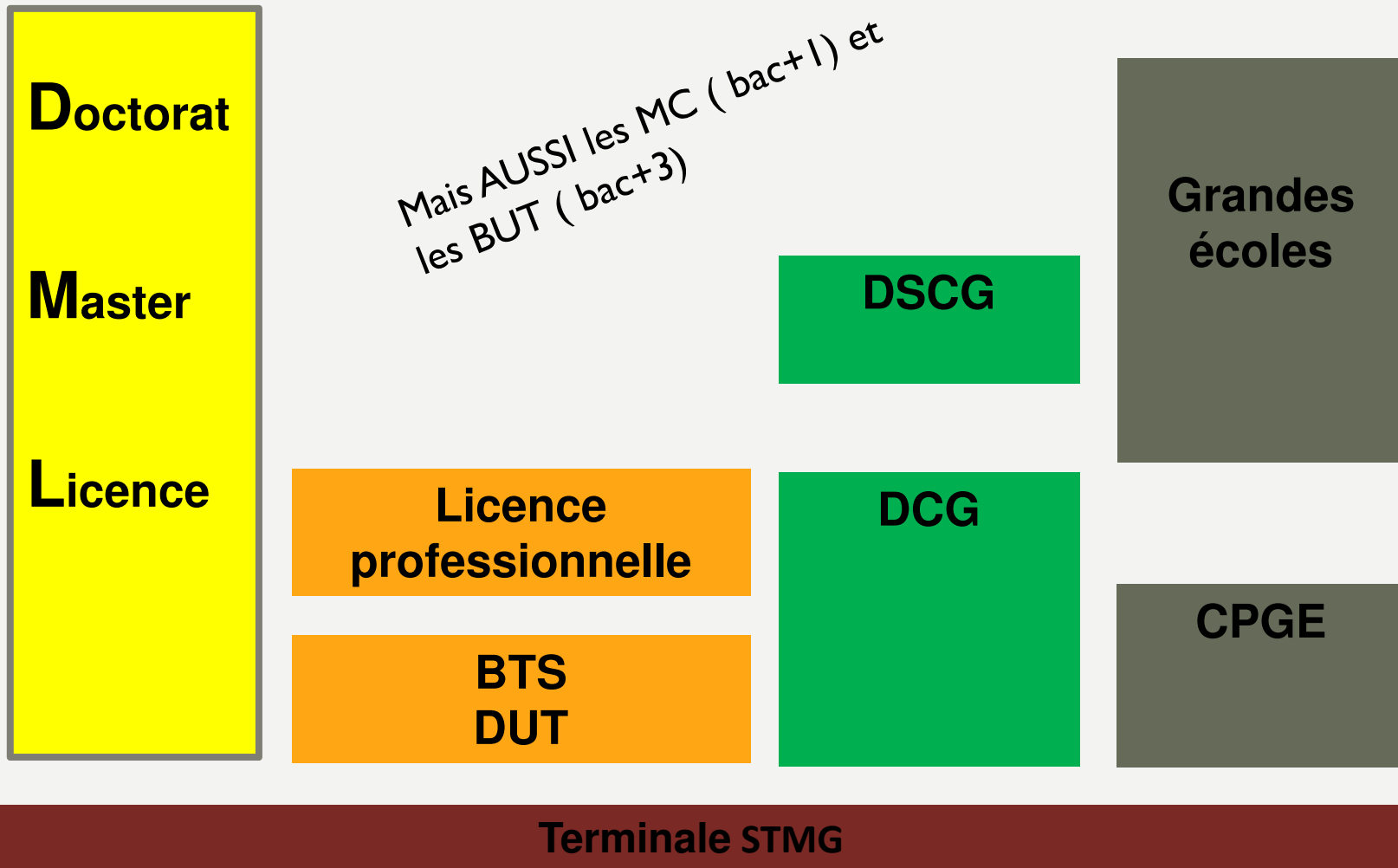
- administrateur de réseaux
- concepteur de sites web
- responsable de parc informatique...

## 5. LE BACCALAURÉAT

# LES ÉPREUVES DU NOUVEAU BACCALAURÉAT STMG



## 6.1. Les possibilités post bac



## 6.2. LES POSSIBILITÉS POST BAC

- **La mention complémentaire** : La mention complémentaire est un diplôme professionnel qui vise à donner à son titulaire une qualification spécialisée. Cette formation d'une année est accessible à des candidats déjà titulaires d'un baccalauréat de l'enseignement professionnel ou technologique.

### - Les BTS et DUT/BUT après le bac STMG

De nombreux bacheliers STMG s'engagent dans un BTS ou un DUT. Accessibles sur dossier, ces formations associent, pendant 2 ans/3 ans, cours théoriques, pratiques professionnelles et stages de terrain. Elles permettent d'entrer sur le marché du travail ou de poursuivre ses études, principalement en licence professionnelle (en 1 an) ou en école de commerce.

### - L'université après le bac STMG

Des bacheliers STMG optent pour l'université en vue d'y préparer une licence (bac + 3), puis un master (bac + 5). Point commun à toutes ces orientations : le mode d'enseignement impose une grande autonomie et de la méthode dans l'organisation du travail personnel. Les études universitaires requièrent une solide culture générale, un goût pour l'abstraction et des qualités d'expression en français.

### - La filière expertise comptable après le bac STMG

Autre choix possible pour les bacheliers STMG, les diplômes de la filière expertise comptable. Outre qu'ils assurent une bonne insertion, ces diplômes sont proposés dans un grand nombre d'établissements publics. Le premier d'entre eux, le DCG, est accessible après le bac pour 3 ans d'études.

### - Les classes préparatoires aux grandes écoles après le bac STMG

Les bacheliers STMG ont aussi la possibilité, avec un bon dossier, d'entrer en CPGE (classes préparatoires aux grandes écoles). Une classe préparatoire économique et commerciale préparant au concours de sélection des écoles de commerce leur est réservée.

**@ BIENTÔT !**